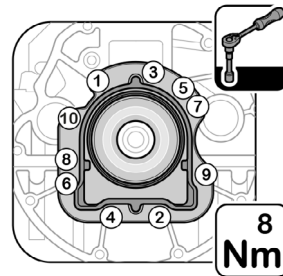
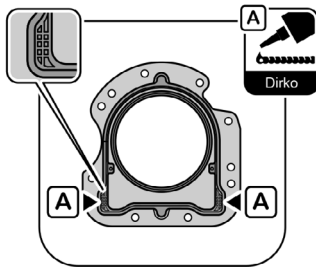
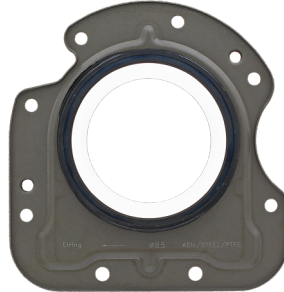
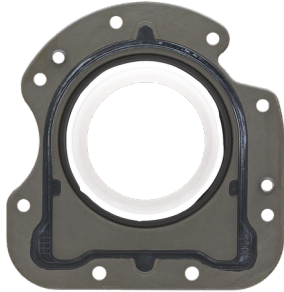


Wellendichtring, Kurbelwelle

707.350 | Citroën | Peugeot | DS | Fiat | Opel | Toyota



Um eine sichere Abdichtung herstellen zu können, müssen zwingend, unabhängig der diversen Einbauvorschriften der o.g. Hersteller, die beiden beschriebenen Dichtmassenpunkte an den Aussparungen „A“ angebracht werden.



Der PTFE-Radialwellendichtring ist zum Schutz der empfindlichen Dichtlippe mit einer Kunststoffhülse bestückt. Diese garantiert auch die gleichbleibende geometrische Form der Dichtlippe und deren optimale Anpassung an die Wellenoberfläche. Zur Montage wird die Kunststoffhülse so positioniert, dass ein anstandsloser Übergang des Dichtrings auf die Welle möglich ist. Beim Aufschieben auf die Welle ist darauf zu achten, dass dieses gleichmäßig und ohne Stoßbelastung erfolgt. Ansonsten besteht die Gefahr, dass die Dichtlippe beschädigt wird und keine einwandfreie Abdichtung mehr gewährleistet ist.

Wichtig: Die Montage des PTFE-Dichtrings erfolgt trocken. Es dürfen keinerlei Öle oder Fette verwendet werden.



Damit der hochleistungsfähige PTFE-Radialwellendichtring seine Funktion bestens erfüllt, muss eine Wartezeit von 4 Stunden nach der Montage eingehalten werden.

ElringKlinger AG | Geschäftsbereich Ersatzteile

Max-Eyth-Straße 2 | D-72581 Dettingen/Erms

Fon +49 7123 724-799 | Fax +49 7123 724-798

service@elring.de | www.elring.com

51 03/2024



Das Original