



Das Original

TSI 12/10



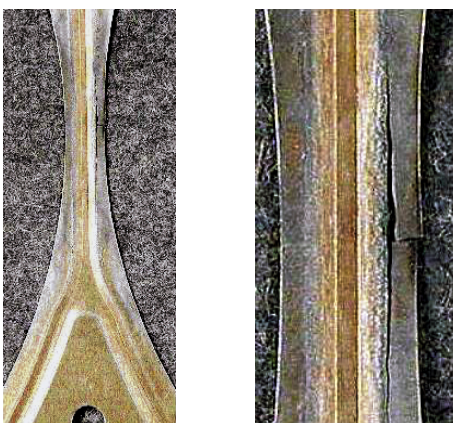
Wskazówki od eksperta w dziedzinie uszczelnień

Uszkodzenie silnika – winna uszczelka głowicy cylindrów?

Niekontrolowany przebieg spalania w wielowarstwowej uszczelce metalowej

Opis uszkodzenia:

Początkowe czarne przebarwienie w obszarze mostka warstwy funkcyjnej uszczelki, wskazuje na rozpoczynające się uszkodzenie, całkowicie zakończone na drugim zdjęciu (prawe).



Przyczyna:

Niekontrolowany przebieg spalania spowodował drgania o wysokiej częstotliwości. Wyzwolone w wyniku tego, fale uderzeniowe, zniszczyły obszar mostka pomiędzy komorami spalania.

Dalsze możliwe przyczyny:

- Niska jakość paliwa (zbyt niska ilość oktanów)
- Zbyt wysoki stopień sprężania
- Świece zapłonowe z niewłaściwymi wartościami cieplnymi lub świece uszkodzone

Środki zaradcze:

Przestrzegać zalecanych instrukcji montażowych.

Konieczne jest stosowanie części silnika (świece zapłonowe), zalecanych przez producenta