



05 / 14



Das Original

Troca da junta do cabeçote


Mercedes-Benz

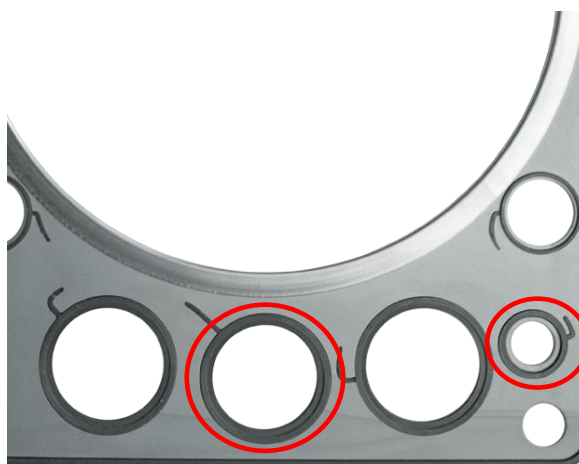
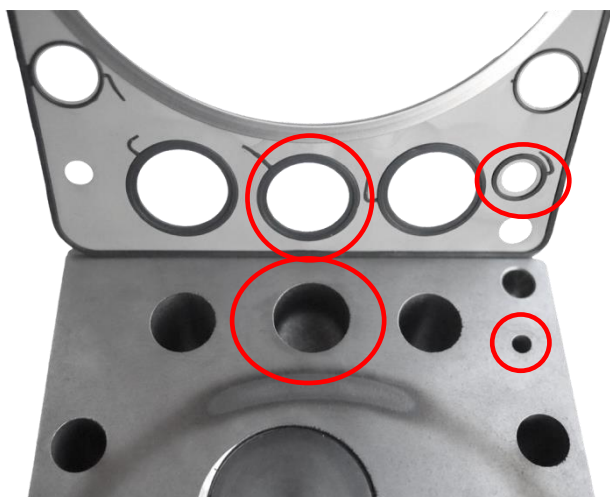
OM 457 | OM 460

Na troca da junta do cabeçote em motores das séries OM 457 / OM 460, muitas vezes ocorrem problemas e danos porque a junta do cabeçote utilizada, apesar de estar associada ao número do motor, não corresponde ao cabeçote. Isso resulta em danos no motor, com elevados custos de reparo e clientes aborrecidos.



Para evitá-los, deve-se observar o seguinte:

Até o número do motor 085588, foram instalados cabeçotes de cilindro com superfície de vedação lisa, sem ranhuras. (junta do cabeçote  462.451 - altura dos perfis de vedação elastoméricos: 1,8 mm)



01/02




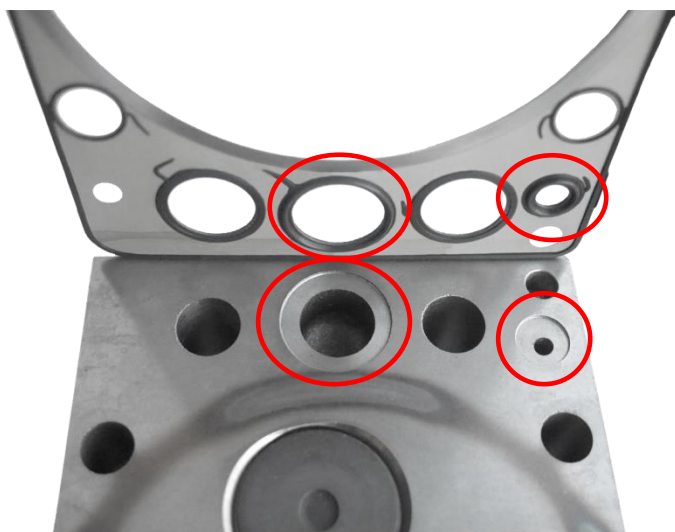
05 / 14



Das Original



A partir do número do motor 085589, estão sendo usados cabeçotes modificados, com ranhuras fresadas para passagem de água e óleo.

Com a junta de cabeçote apropriada, os perfis de vedação elastoméricos foram correspondentemente aumentados (junta do cabeçote  462.202 - altura dos perfis de vedação elastoméricos: 3 mm). A vedação é possível somente com essa junta de cabeçote!



Por isso, antes de selecionar peças de reposição, preste atenção aos tipos de cabeçotes instalados e quais juntas de cabeçote são obrigatórias. Adicionalmente, devem ser observadas as instruções de montagem do fabricante.

Há diferenças entre:

- Cabeçote com ranhuras fresadas e junta de cabeçote com perfil de vedação aumentado ( 462.202)
- Cabeçote sem ranhuras e junta de cabeçote com perfil de vedação plano ( 462.451)

Na aquisição de peças de reposição, preste atenção para adquirir sempre peças originais da Elring. Neste contexto, gostaríamos de informar que o número de peça de comparação atribuído por muitos fornecedores do mercado de peças de reposição não coincide com o número da peça de reposição atribuído à peça original e as especificações técnicas revistas pelo fabricante não foram consideradas.